



Tiefkühlraum-Schiebetür

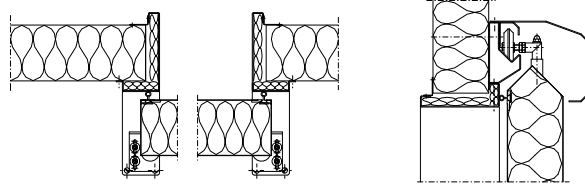
Typ LTS



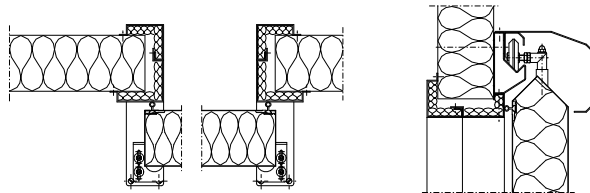
- **Herausragende Qualität:** Langlebige Konstruktion mit verschweißten Edelstahl-Rahmen, Beschläge und Laufwerk aus Edelstahl
- **Einfache Handhabung:** Mühelose Bedienung auch bei Handbetrieb, zuverlässige Elektro-Automatik mit verschiedenen Impulsgebern
- **Hermetisch dichtschießend:** Bodenfreiheit bei der Bewegung, Dichtheit durch Absenkung mit dem Eigengewicht und Anpressdruck der Anpressnocken, 4-seitig umlaufender Gummi
- **Ausgezeichnete Hygiene:** Unempfindlich gegen Bakterien-Anhaftungen, leichte Reinigung durch verschweißten Edelstahl-Rahmen und abnehmbarer Laufwerk-Abdeckung
- **Individuelle Maßanfertigung:** Diverse Maße und Größen mit Ausstattungsoptionen, justierbare Konstruktionen unter Berücksichtigung der baulichen Situation



Einschubrahmen



Klemmrahmen



RAHMEN

- /// 2,0 mm Edelstahl
- /// Verschweißt
- /// Andruck- & Führungsnocken justierbar
- /// Rahmenheizung für 230 Volt

BESCHLÄGE

- /// Edelstahl-Laufschiene
- /// Edelstahl-Türaufhängung
- /// Edelstahl-Laufrollen
- /// Edelstahl-Öffnerhebel

TÜRBLATT

- /// 80/120 mm PU-geschäumt
- /// Umlaufende Gummidichtung
- /// Überlappend

OBERFLÄCHE

- /// Edelstahl
- /// Kunststoffbeschichtetes Blech weiß
- /// Schliff auf Anfrage

VARIANTEN

- /// PZ-Schließung
- /// Elektro-Automatik
- /// Laufwerkabdeckung
- /// Der baulichen Situation angepasste Konstruktionen