



Kühlraum-Drehtür

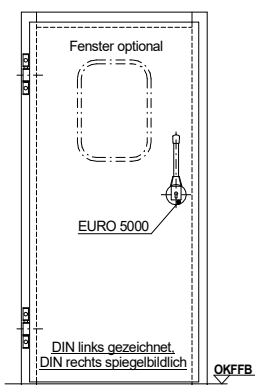
Typ KE 15.070



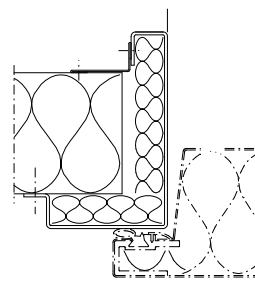
- **Herausragende Qualität:** langlebige Konstruktion mit verschweißten Edelstahl-Rahmen, Beschläge aus Edelstahl
- **Hermetisch dichtschießend:** Dichtheit durch 4-seitig umlaufende Gummidichtung, steigende Bänder und Presshebel mit Notauslöse-Vorrichtung
- **Flexibel und Anpassungsfähig:** Durch justierbare Bänder und austauschbare Beschläge
- **Ausgezeichnete Hygiene:** Unempfindlich gegen Bakterien-Anhaftungen, leichte Reinigung durch verschweißten Edelstahl-Rahmen
- **Individuelle Maßanfertigung:** Diverse Maße und Größen mit Ausstattungsoptionen, justierbare Konstruktionen unter Berücksichtigung der baulichen Situation



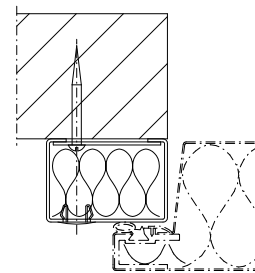
KE 15.070 (Kühlraumtüre)



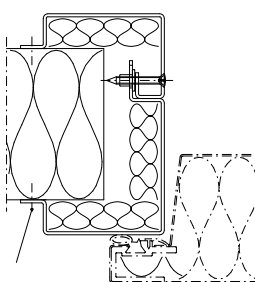
Einbau in Paneelwand:
(Einschubrahmen)



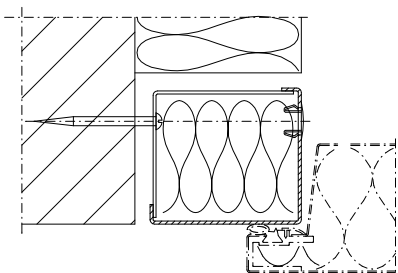
Einbau in Mauerwerk:
(Aufschraubrahmen)



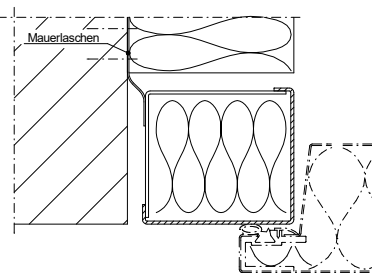
Einbau in Paneelwand:
(Klemmrahmen)



Einbau in Mauerwerk:
(Durchschraubrahmen)



Einbau in Mauerwerk:
(Standardrahmen)



RAHMEN

- /// 1,5 mm Edelstahl
- /// Verschweißt

BESCHLÄGE

- /// Presshebel Edelstahl
- /// Edelstahl-Bänder (steigend, justierbar)
- /// PZ-Schließung

TÜRBLATT

- /// 85 mm PU-geschäumt
- /// Umlaufende Gummidichtung
- /// Überfälzt

OBERFLÄCHE

- /// Edelstahl
- /// Kunststoffbeschichtetes Blech weiß
- /// Sonderfarben/-oberflächen auf Anfrage

VARIANTEN

- /// Fenster
- /// Rohrbahn-Aufsatz
- /// 2-flügelig mit außenliegendem Treibriegel
- /// Der baulichen Situation angepasste Konstruktionen