



Kühlraum-Drehtür mit Magnetschließung

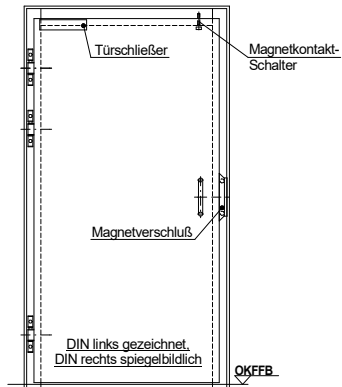
Typ KE 15.070 Gastro 2



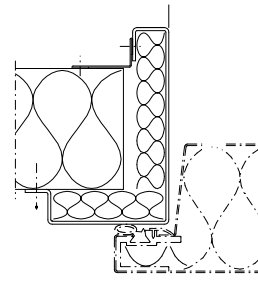
- **Herausragende Qualität:** langlebige Konstruktion mit verschweißten Edelstahl-Rahmen, Beschläge aus Edelstahl
- **Hermetisch dichtschießend:** Dichtheit durch 4-seitig umlaufende Gummidichtung, starken Haftmagneten und Obentürschließer mit verstellbarem Schließdruck
- **Flexibel und Anpassungsfähig:** Durch justierbare Bänder und austauschbare Beschläge
- **Ausgezeichnete Hygiene:** Unempfindlich gegen Bakterien-Anhaftungen, leichte Reinigung durch verschweißten Edelstahl-Rahmen und Edelstahl-Magnet-Schmalseiten-Griff
- **Individuelle Maßanfertigung:** Diverse Maße und Größen mit Ausstattungsoptionen, justierbare Konstruktionen unter Berücksichtigung der baulichen Situation



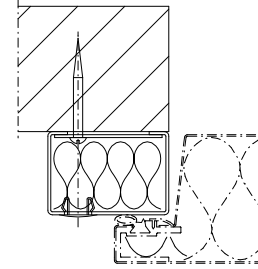
KE Gastro 2 (Kühlraumtüre)



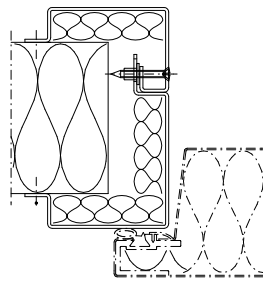
Einbau in Paneelwand: (Einschubrahmen)



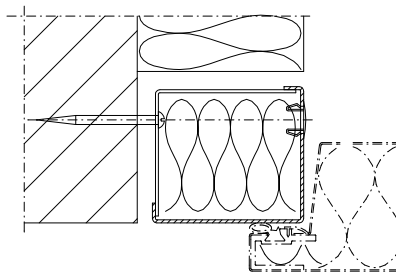
Einbau in Mauerwerk: (Aufschraubrahmen)



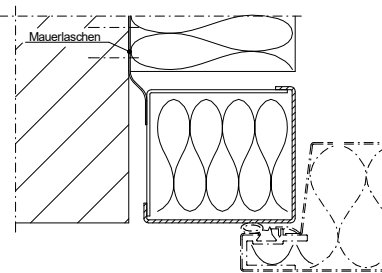
Einbau in Paneelwand: (Klemmrahmen)



Einbau in Mauerwerk: (Durchschraubrahmen)



Einbau in Mauerwerk: (Standardrahmen)



RAHMEN

- 1,5 mm Edelstahl
- Verschweißt

BESCHLÄGE

- Edelstahl-Magnetschmalseiten-Griff
- Edelstahl-Bänder (steigend, justierbar)
- Obentürschließer mit Endanschlag

TÜRBLATT

- 85 mm PU-geschäumt
- Umlaufende Gummidichtung
- Überfälzt

OBERFLÄCHE

- Edelstahl
- Kunststoffbeschichtetes Blech weiß
- Sonderfarben/-oberflächen auf Anfrage

VARIANTEN

- Fenster
- Türblatt-Blechstärke 1,2 mm
- PZ-Schließung mit NAV
- Der baulichen Situation angepasste Konstruktionen