

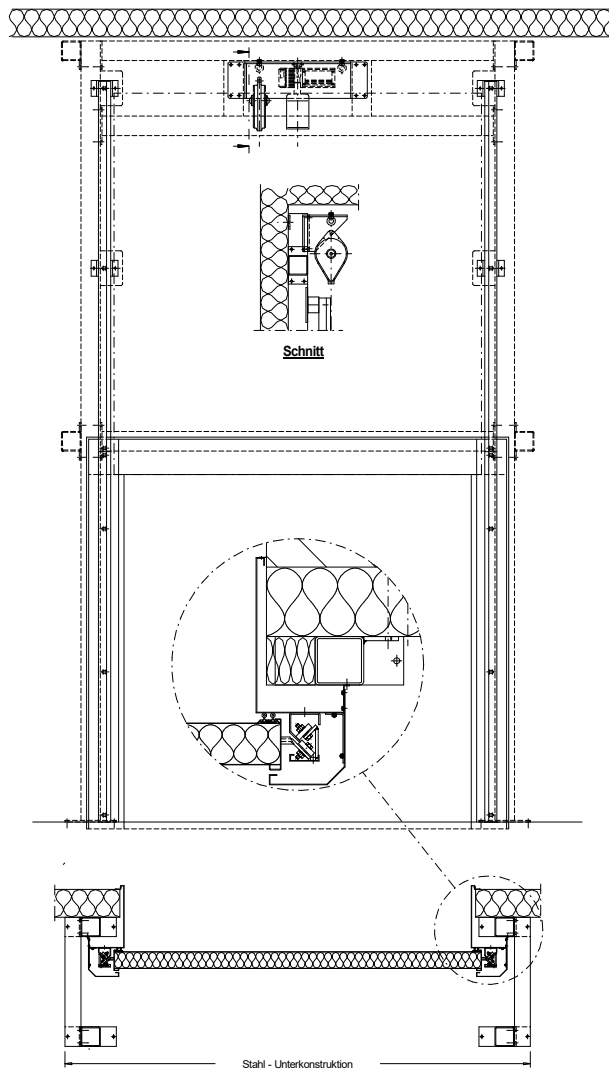


Kühl-/Tiefkühlraum Hubtor

Typ ETH 150

- **Herausragende Qualität:** Langlebige Konstruktion mit verschweißten Edelstahl-Rahmen, Beschläge und Laufwerk aus Edelstahl
- **Hermetisch dichtschießend:** Optimale Abdichtung durch 4-seitig umlaufende Gummidichtung und Anpressdruck der Anpressnocken
- **Hohe Sicherheit:** Doppelte Fallabsicherung durch gesicherten Kettenantrieb und zusätzlich unabhängiger Fallsicherung, drucksensible Kontaktleiste, entspricht allen gängigen Sicherheitsstandards
- **Hoher Schutz:** Rammschild aus 2,0 mm Edelstahl schützt die Schmalseiten des Türblatts und den Rahmen
- **Individuelle Maßanfertigung:** Diverse Maße und Größen mit Ausstattungsoptionen, justierbare Konstruktionen unter Berücksichtigung der baulichen Situation





RAHMEN

- /// 2,0 mm Edelstahl
- /// Verschweißt
- /// Andruck- & Führungsnocken justierbar
- /// Rahmenheizung für 230 Volt

BESCHLÄGE

- /// Edelstahl-Laufschiene
- /// Edelstahl-Türaufhängung
- /// Edelstahl-Laufrollen

TÜRBLATT

- /// 120 mm PU-geschäumt
- /// Umlaufende Gummidichtung
- /// Überlappend
- /// 2,0 Ramschild an den Seiten

OBERFLÄCHE

- /// Edelstahl
- /// Kunststoffbeschichtetes Blech weiß
- /// Schliff auf Anfrage

VARIANTEN

- /// Einbau in Mauerwerk/Paneel
- /// Mit Fluchtluke
- /// Mit Unterkonstruktion
- /// Der baulichen Situation angepasste Konstruktionen